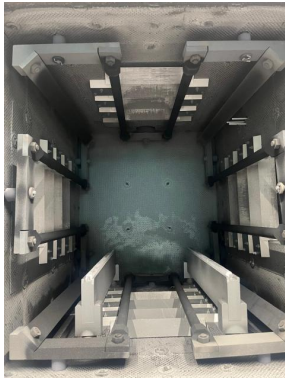


TAV Lot de 2 cellules de traitement thermique automatisées sous vide TPHF 40/45/60 HP

Typ : Ofen
Hersteller : TAV
Modell : Lot de 2 cellules de traitement thermique automatisées sous vide TPHF 40/45/60 HP
Baujahr : 2012
Serien Nr : 465 - 514
Lager Nr : T16283



Lot de 2 cellules de traitement thermique automatisées sous vide TPHF 40/45/60 HP

TECHNISCHE DATEN

- Nutzbare Abmessungen	: 400 x 450 x 600 [mm]
- Volumen der Heizkammer	: 96 [dm ³]
- Max. Belastung	: 250 [kg]
- Max. Temperatur	: 1400 [°C]
- Max. Arbeitstemperatur	: 260 - 1350 [°C]
- Max. Heiztemperatur bei Konvektion	: 750 [°C]
- Aufheizzeit von 50 °C auf 1250 °C	: 60 [min]
- Abkühlzeit der Kammer von 1200 °C auf 200 °C	: 2 [min]

PUMPENAGGREGAT

- Mechanische Primärpumpe	: Drystar GV160
* Pumpgeschwindigkeit	: 160 [m ³ /h]
* Leistung	: 7.5 [kW]
- Roots-Pumpe	: Edwards EH1200
* Pumpgeschwindigkeit	: 500 [m ³ /h]
* Leistung	: 3 [kW]
- Diffusionspumpe	: Edwards HT16B
* Pumpgeschwindigkeit	: 6.500 [l/s]
* Leistung	: 9 [kW]

Typ : Ofen

Hersteller : TAV

Modell : Lot de 2 cellules de traitement thermique automatisées sous vide TPHF 40/45/60 HP

Baujahr : 2012

Serien Nr : 465 - 514

Lager Nr : T16283

GASE

- Kühlgas : Argon oder Stickstoff
- Leistung : 90 [kW]

Wasser

- Min./Max. Druck (Einlass) : 2.5 / 3.0 [bars]
- Min./Max. Druck (Auslass) : 0 / 0.5
- Durchfluss für Wärmetauscher in der Kühlphase : 400 [l/min]
- Durchfluss Ofenkammer : 200 [l/min]
- Max. Einlasstemperatur : 30 [°C]
- Max. Einlasstemperatur (DP) : 25 [°C]

ELEKTRISCHE VERSORGUNG

- Versorgungsspannung : 400 [V]
- Gesamtantrieb : 120 [kVA]

GEWICHT UND ABMESSUNGEN

- Platzbedarf : 4.682 x 4.356 [mm]
- Maschinenhöhe : 3.242 [mm]
- Maschinengewicht : 5000 [kg]
- Vakuumniveau : 10-5
- Kühlungsdruckniveau : 11.5 bar abs

ZUBEHÖR

- Steuerung : Siemens S7
- Robot de chargement automatique
- Centrale de refroidissement
- 100 paniers